

Christian-Morgenstern-Schule
Vogelsbergstraße 50 in 64289 Darmstadt

Datum der Messung: 27.07.2005
Grundschule 265 Schüler

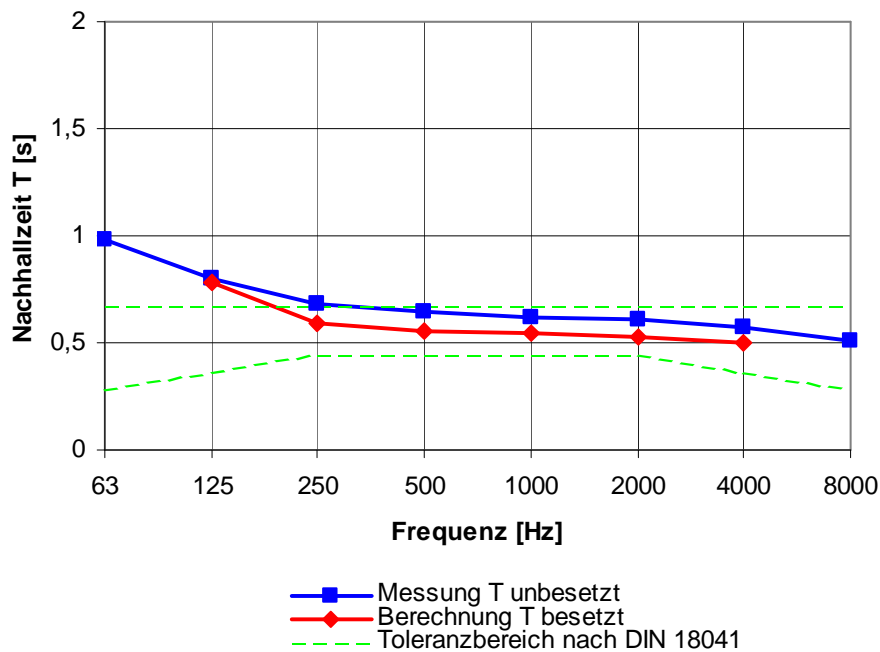


Raum OG 9, Klassenzimmer

Decke: Lochplatten
Fußboden: Linoleum

Volumen: 190 m³

T_{soll}: 0,56 s (Nutzungsart Unterricht)



Messwerte

T2 Positionen:

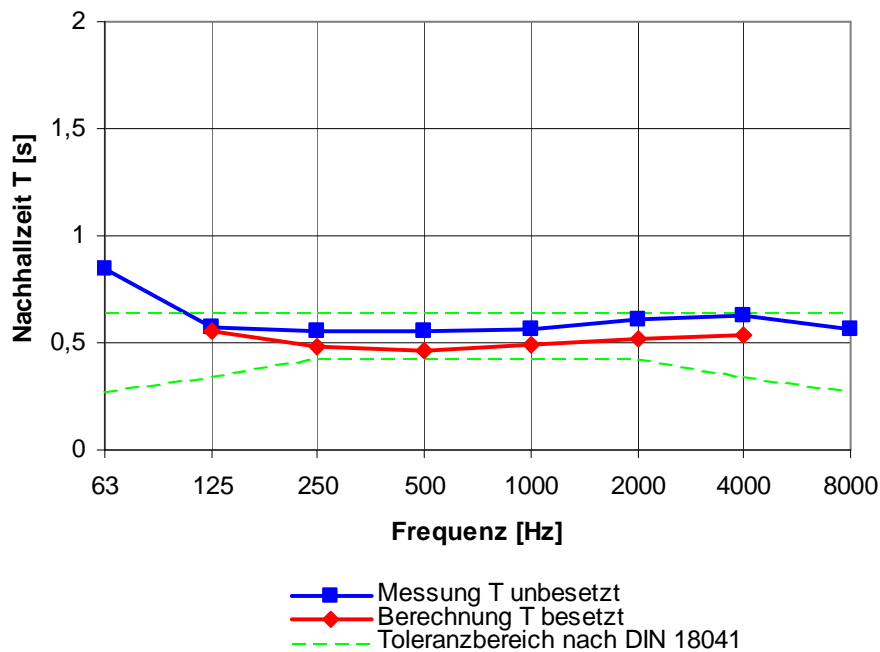
[Hz]	01 [s]	02 [s]	03 [s]	Mittl. [s]	StdAbw.
63	0,98	1,03	0,92	0,98	0,04
125	0,92	0,87	0,62	0,80	0,13
250	0,70	0,68	0,65	0,68	0,02
500	0,65	0,66	0,64	0,65	0,00
1 k	0,61	0,61	0,64	0,62	0,01
2 k	0,60	0,60	0,62	0,61	0,01
4 k	0,58	0,56	0,58	0,57	0,01
8 k	0,51	0,51	0,52	0,51	0,00

Raum OG 7, Computerraum

Decke: Lochplatten
Fußboden: Linoleum

Volumen: 163 m³

T_{soll}: 0,54 s (Nutzungsart Unterricht)



Messwerte

T2 Positionen:

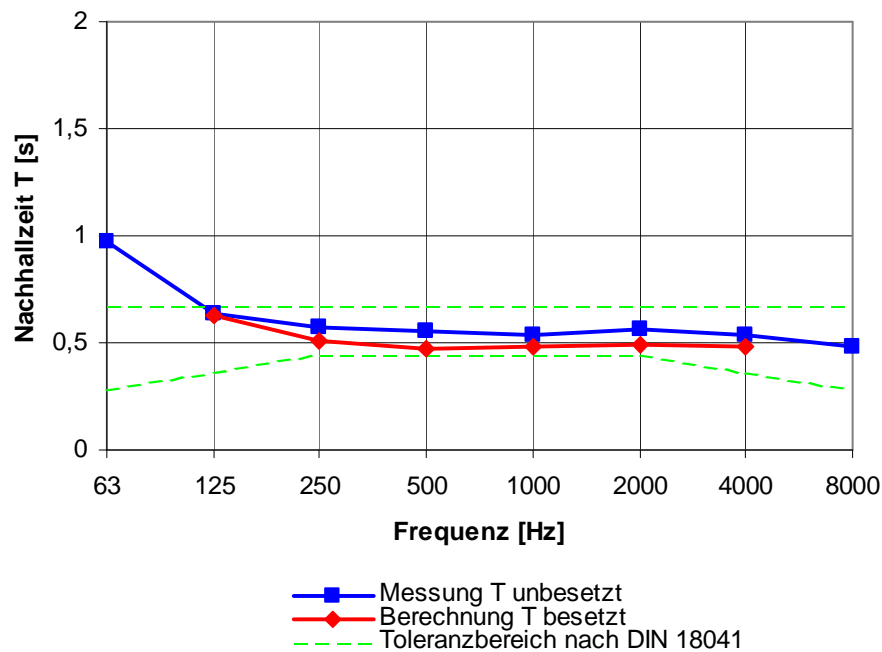
[Hz]	01 [s]	02 [s]	03 [s]	Mittl. [s]	StdAbw.
63	0,82	0,85	0,87	0,85	0,02
125	0,57	0,60	0,54	0,57	0,02
250	0,60	0,49	0,56	0,55	0,04
500	0,55	0,54	0,55	0,55	0,00
1 k	0,56	0,55	0,57	0,56	0,00
2 k	0,61	0,62	0,59	0,61	0,01
4 k	0,63	0,63	0,63	0,63	0,00
8 k	0,57	0,57	0,55	0,56	0,01

Raum OG 5, Klassenzimmer

Decke: Lochplatten
Fußboden: Linoleum

Volumen: 187 m³

T_{soll}: 0,56 s (Nutzungsart Unterricht)



Messwerte

T2 Positionen:

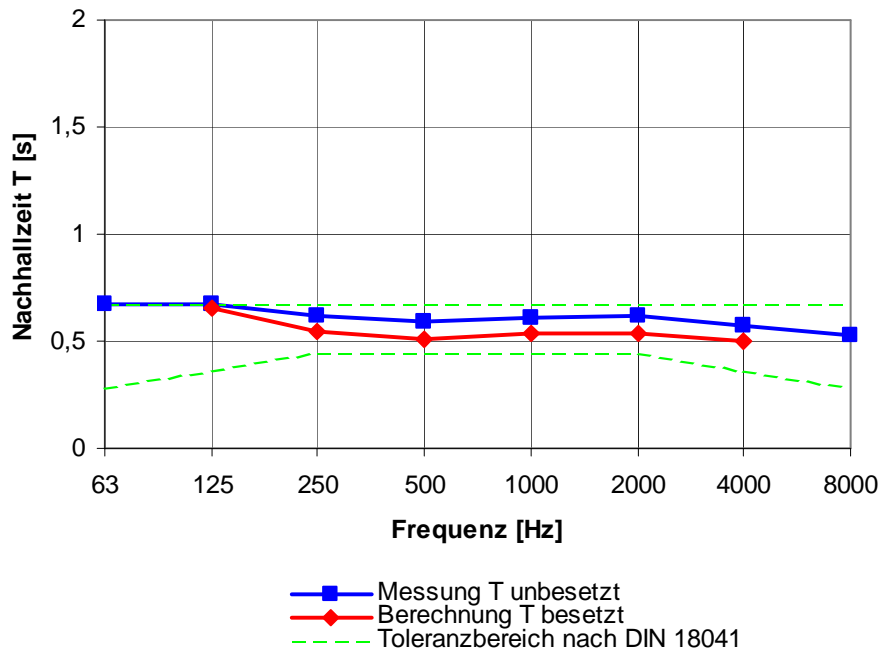
[Hz]	01 [s]	02 [s]	03 [s]	Mittl. [s]	StdAbw.
63	1,15	0,89	0,87	0,97	0,12
125	0,69	0,61	0,61	0,64	0,03
250	0,58	0,54	0,60	0,57	0,02
500	0,56	0,53	0,55	0,55	0,01
1 k	0,52	0,55	0,55	0,54	0,01
2 k	0,54	0,57	0,56	0,56	0,01
4 k	0,54	0,53	0,54	0,54	0,00
8 k	0,48	0,48	0,49	0,48	0,00

Raum OG 3, Klassenzimmer

Decke: Lochplatten
Fußboden: Linoleum

Volumen: 187 m³

T_{soll}: 0,56 s (Nutzungsart Unterricht)



Messwerte

T2 Positionen:

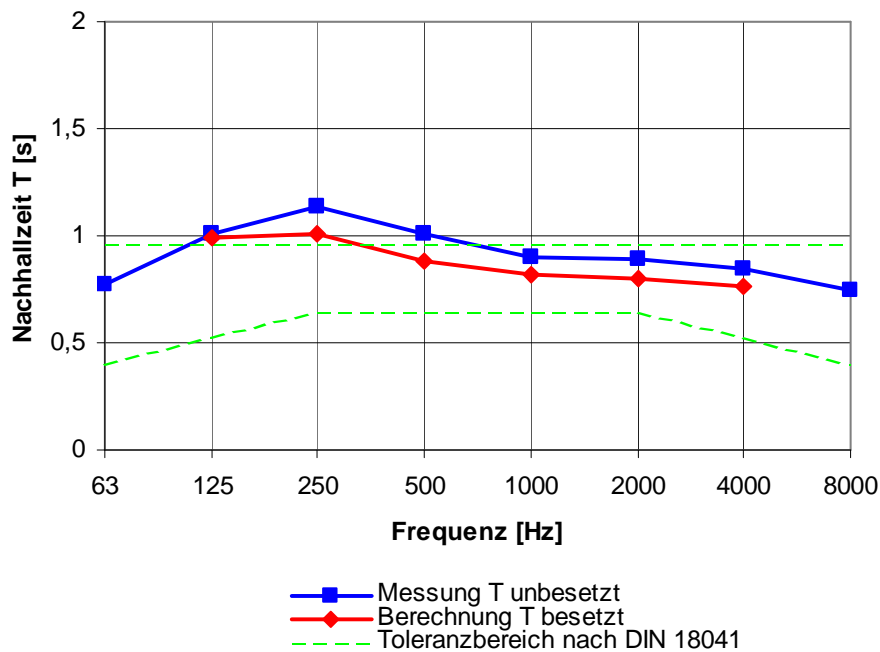
[Hz]	01 [s]	02 [s]	03 [s]	Mittl. [s]	StdAbw.
63	1,15	0,89	0,87	0,97	0,12
125	0,69	0,61	0,61	0,64	0,03
250	0,58	0,54	0,60	0,57	0,02
500	0,56	0,53	0,55	0,55	0,01
1 k	0,52	0,55	0,55	0,54	0,01
2 k	0,54	0,57	0,56	0,56	0,01
4 k	0,54	0,53	0,54	0,54	0,00
8 k	0,48	0,48	0,49	0,48	0,00

Flur Obergeschoss

Decke: Lochplatten
Fußboden: Linoleum

Volumen: 360 m³

T_{solI}: 0,81 s (Nutzungsart Sprache)



Messwerte

T2 Positionen:

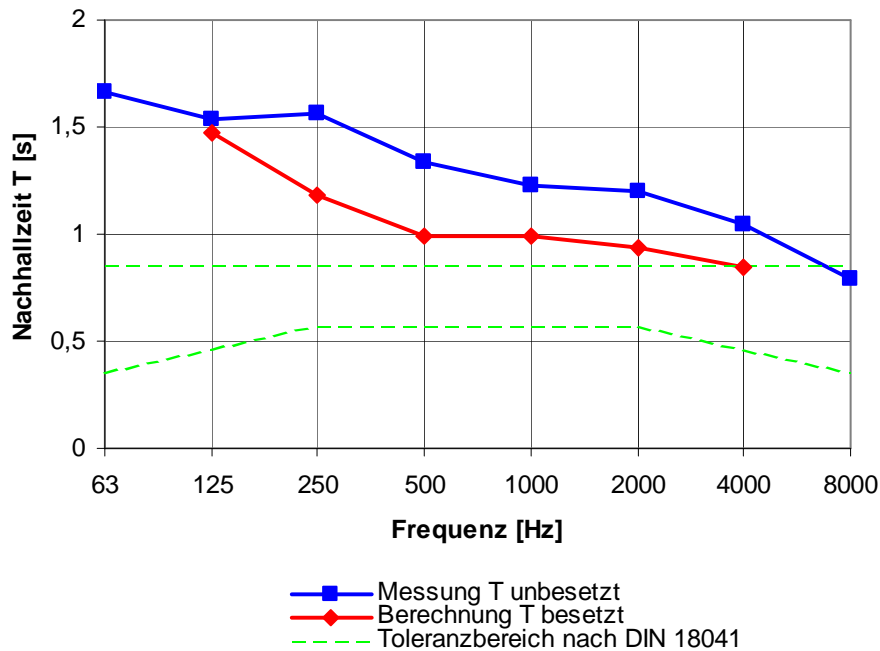
[Hz]	01 [s]	02 [s]	03 [s]	Mittl. [s]	StdAbw.
63	0,70	0,66	0,64	0,67	0,02
125	0,64	0,65	0,71	0,67	0,03
250	0,60	0,63	0,63	0,62	0,01
500	0,56	0,59	0,63	0,59	0,02
1 k	0,60	0,63	0,60	0,61	0,01
2 k	0,62	0,62	0,63	0,62	0,00
4 k	0,58	0,57	0,57	0,57	0,00
8 k	0,52	0,53	0,53	0,53	0,00

Treppenhaus

Decke: Lochplatten
Fußboden: Fliesen

Volumen: 200 m³

T_{soil}: 0,71 s (Nutzungsart Sprache)



Messwerte

T2 Positionen:

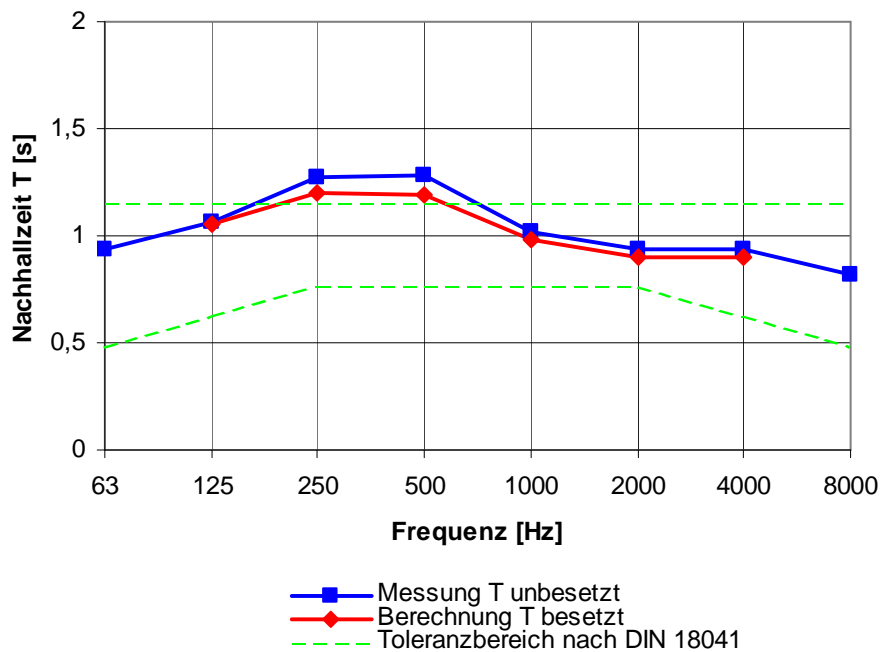
[Hz]	01 [s]	02 [s]	03 [s]	Mittl. [s]	StdAbw.
63	0,74	0,76	0,81	0,77	0,02
125	1,09	0,98	0,97	1,01	0,05
250	1,16	1,14	1,12	1,14	0,01
500	0,99	0,98	1,07	1,01	0,04
1 k	0,91	0,89	0,90	0,90	0,00
2 k	0,89	0,88	0,90	0,89	0,00
4 k	0,85	0,85	0,84	0,85	0,00
8 k	0,75	0,74	0,77	0,75	0,01

Foyer Erdgeschoss

Decke: Lochplatten
Fußboden: Linoleum

Volumen: 930 m³

T_{soll}: 0,96 s (Nutzungsart Unterricht)



Messwerte

T2 Positionen:

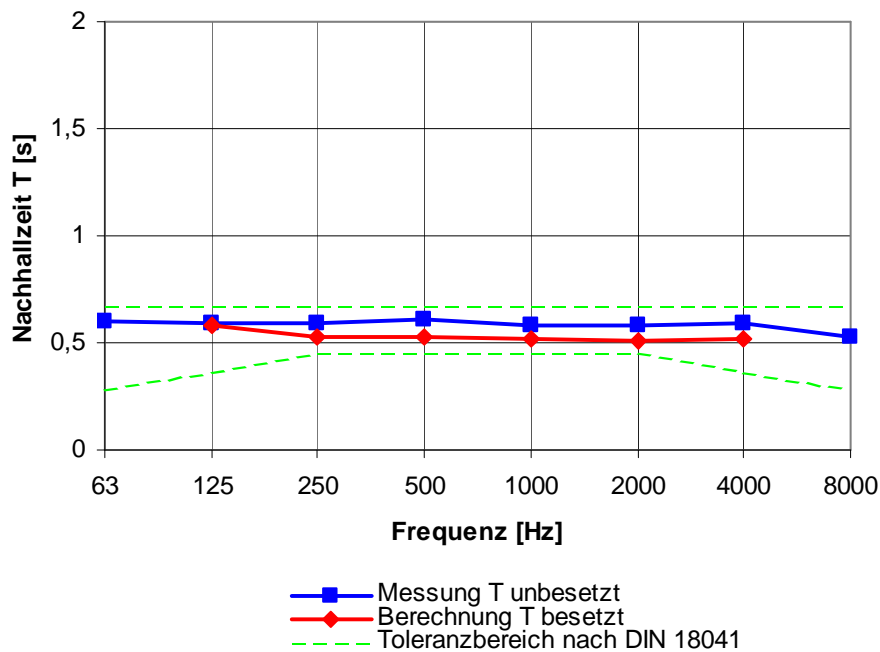
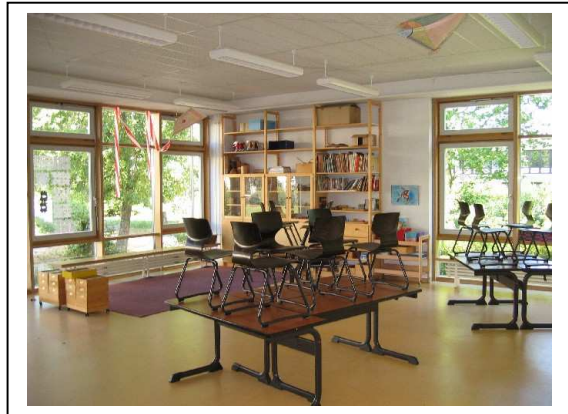
[Hz]	01 [s]	02 [s]	03 [s]	Mittl. [s]	StdAbw.
63	1,98	1,42	1,58	1,66	0,23
125	1,68	1,56	1,39	1,54	0,11
250	1,68	1,64	1,35	1,56	0,14
500	1,36	1,35	1,30	1,34	0,02
1 k	1,25	1,25	1,19	1,23	0,02
2 k	1,25	1,19	1,17	1,20	0,03
4 k	1,09	1,08	0,99	1,05	0,04
8 k	0,80	0,81	0,75	0,79	0,02

Raum EG 12, Klassenzimmer

Decke: Lochplatten
Fußboden: Linoleum

Volumen: 196 m³

T_{soll}: 0,56 s (Nutzungsart Unterricht)



Messwerte

T2 Positionen:

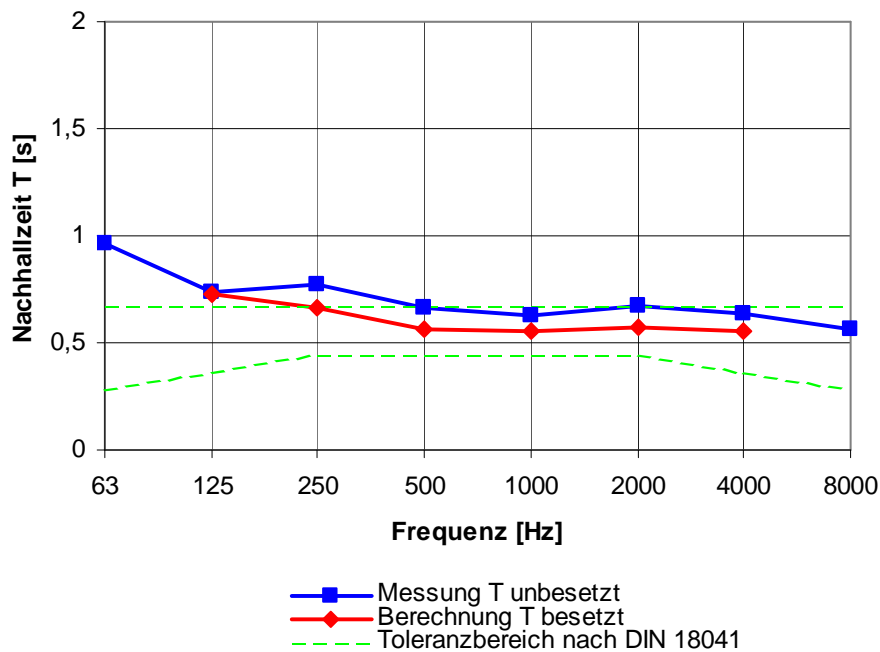
[Hz]	01 [s]	02 [s]	03 [s]	Mittl. [s]	StdAbw.
63	0,80	0,88	1,13	0,94	0,14
125	1,02	1,09	1,08	1,06	0,03
250	1,19	1,33	1,30	1,27	0,06
500	1,23	1,27	1,35	1,28	0,05
1 k	1,04	0,99	1,03	1,02	0,02
2 k	0,94	0,91	0,96	0,94	0,02
4 k	0,94	0,93	0,95	0,94	0,00
8 k	0,82	0,81	0,84	0,82	0,01

Raum EG 15, Klassenzimmer

Decke: Lochplatten
Fußboden: Linoleum

Volumen: 194 m³

T_{soll}: 0,56 s (Nutzungsart Unterricht)



Messwerte

T2 Positionen:

[Hz]	01 [s]	02 [s]	03 [s]	Mittl. [s]	StdAbw.
63	0,58	0,57	0,64	0,60	0,03
125	0,58	0,62	0,58	0,59	0,01
250	0,62	0,56	0,59	0,59	0,02
500	0,60	0,60	0,63	0,61	0,01
1 k	0,59	0,57	0,58	0,58	0,00
2 k	0,58	0,59	0,57	0,58	0,00
4 k	0,59	0,59	0,59	0,59	0,00
8 k	0,53	0,53	0,52	0,53	0,00